

DETAILY OBOU NÁBOJŮ (poz. 19) A HRDĚLE (poz. 36) BUDOU UPRÁVENY PODLE STÁVAJÍCÍHO ŘEŠENÍ.
DODRŽET PŘESNOU SOULADOST OBOU NÁBOJŮ RAMEN A VZÁJEMNOU ROVNOBĚŽNOST DOSEDACÍ
ČÁSTI HRADÍČHO PLECHU S VODOROVNOU OSOU OBOU NÁBOJŮ.
TĚSNÍCÍ LÍŠTY (poz. 39 a 40) BUDOU UPRÁVENY PŘÍ MONTÁŽI PODLE RÁMU VE STAVBĚ.

PROTIKOROZNÍ OCHRANA:

- Metalizace Zinacorem o doporučené tloušťce 120 µm
- Na vnější povrch ocelové konstrukce segmentu bude po očištění nanesen nátěr Permacor 2807/HS-A o tloušťce 1000 µm
- Minimální požadovaná záruka 10 let a doložená životnost dle normy ISO 12944 kategorie životnosti vysoká - P4, životnost >15 let
- Kategorie korozní agresivity vnějšího prostředí Im1 - ponor (sladká voda) dle ČSN EN ISO 12944-2
- Složení a síla nátěrového systému bude splňovat požadavky ČSN ISO 12944-5 Nátěrové hmoty - protikorozi ochrana ocelových konstrukcí ochrannými nátěrovými systémy - část 5: ochranné nátěrové systémy
- Před aplikací nátěru otryskat na stupeň očištění Sa 2,5
- Nátěrová plocha cca 20 m²

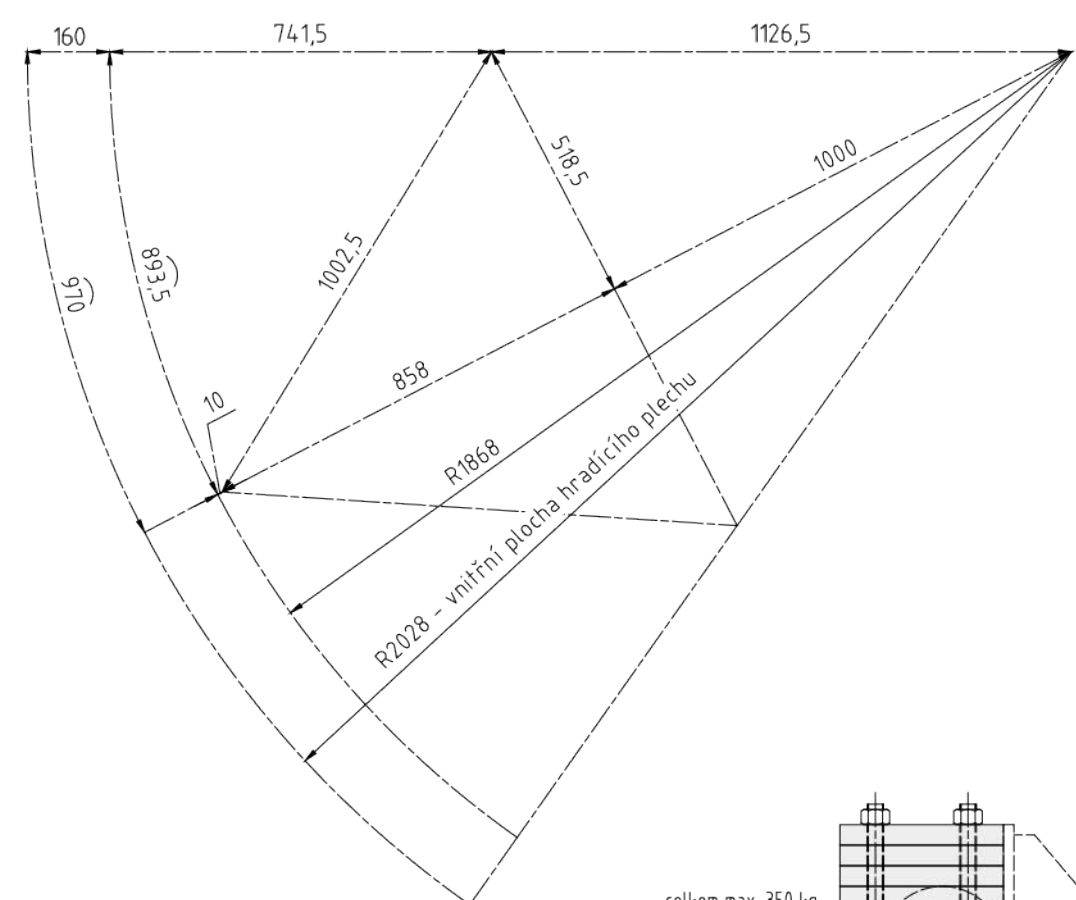
TENTO VÝKRES NENAHAZUJE DÍLENSKOU DOKUMENTACI !

HMOTNOST PŘÍDAVNÉHO ZÁVAŽÍ NENÍ ZAPOČÍTÁNA DO HMOTNOSTI OCELOVÉ KONSTRUKCE.

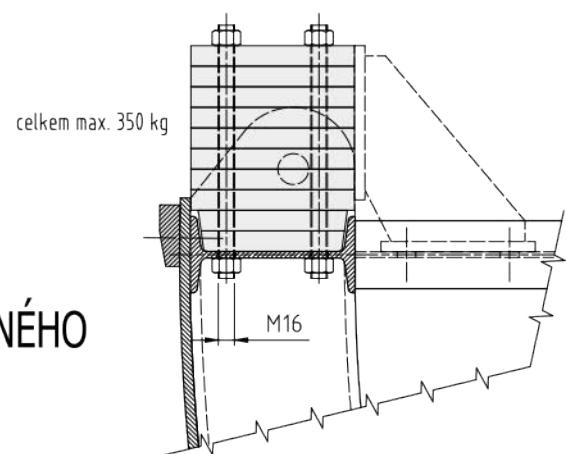
POČET KUSŮ NA ZAKÁZKU: 4

42	ŠROUB M10x25	ISO 10642	A2-70		17	
41	ŠROUB M10x20	ISO 10642	A2-70		60	
40	60x25-1400		ČuSn8		1	13.3
39	50x20-2120		ČuSn8		2	12.6
38					1	
37	Košík 20x100	ČSN 02 2150			2	0.2
36	Ø150-1263	ČSN 42 5510	S355		1	145.0
35					1	
34	REZERVA NA SVARY (3,5% hmotnosti dle ČSN 73 1404)				1	30.0
33	T 60-1580	ČSN 42 5580			4	9.8
32	P 8-140x180	ČSN 42 5310	S235		2	1.3
31	P 8-164x338	ČSN 42 5310	S235		4	1.7
30	L 65x6-900	ČSN 42 5541	S235		1	5.3
29	P 8-200x200	ČSN 42 5310	S235		6	1.5
28					1	
27	I 140-997	ČSN 42 5550	S235		4	14.3
26					1	
25	I 140-514	ČSN 42 5550	S235		4	7.4
24					1	
23	P 8-106x200	ČSN 42 5310	S235		8	0.7
22	P 8-73x292	ČSN 42 5310	S235		8	0.7
21	P 9-66x489	ČSN 42 5310	S235		6	2.3
20	I 140-1728	ČSN 42 5550	S235		6	24.7
19	P 140-4285	ČSN 42 5310	S235		2	50.0
18					1	
17	P 10-110x123	ČSN 42 5310	S235		2	0.6
16	P 10-180x1178	ČSN 42 5310	S235		1	16.9
15	PLO 50x8 (148 - dle sklonu)	ČSN 42 5522	S235		16	0.4
14	P 8-(148x151 - dle sklonu)	ČSN 42 5310	S235		4	1.0
13	P 8-150x116	ČSN 42 5310	S235		2	0.8
12	P 16-160x139	ČSN 42 5310	S235		1	2.2
11	P 10-167x470	ČSN 42 5310	S235		2	4.5
10	P 16-167x470	ČSN 42 5310	S235		1	7.2
9	P 10-160x216	ČSN 42 5310	S235		2	2.2
8	PLO 60x10-1942	ČSN 42 5522	S235 / I-4301		2	9.2
7					1	
6	U 160-961	ČSN 42 5570	S235		4	18.1
5	I 120-980	ČSN 42 5550	S235		2	10.9
4	I 160-1194	ČSN 42 5550	S235		1	21.2
3	I 160-1297	ČSN 42 5550	S235		1	22.6
2	I 160-1336	ČSN 42 5550	S235		1	23.9
1	P 10-1388x2150	ČSN 42 5310	S235 / I-4301		1	222.8
poz.	název - rozměr	počet kusů	materiál	číslo výkresu	kusů	hmot.
CELKOVÝ PRŮVÝŠK				ČÍSLO DESTAVY		HMOTNOST kg
				PROJEKT		1092,8

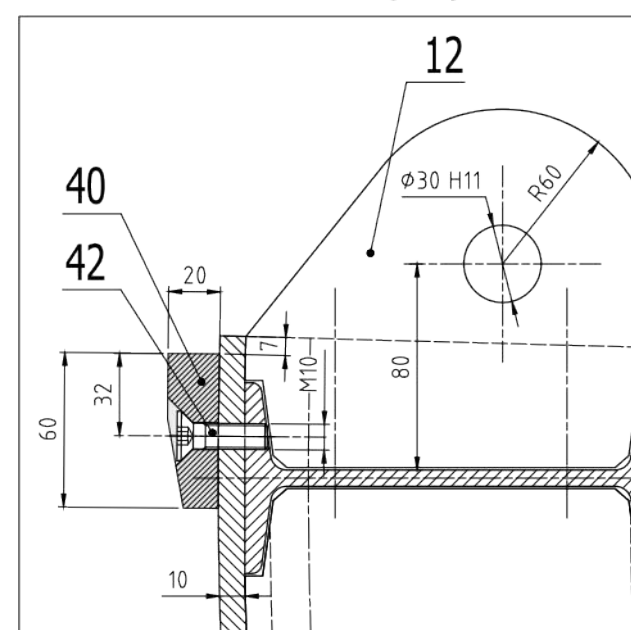
GEOMETRICKÝ TVAR



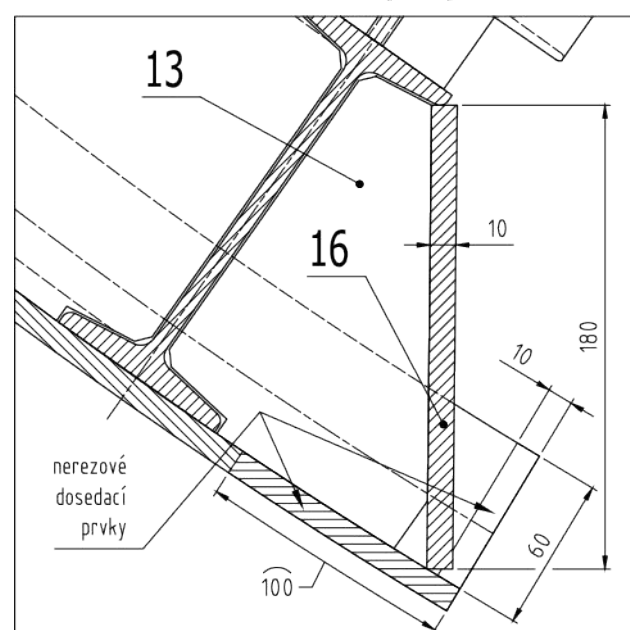
DETAIL PŘÍDAVNÉHO ZÁVAŽÍ (1:5)



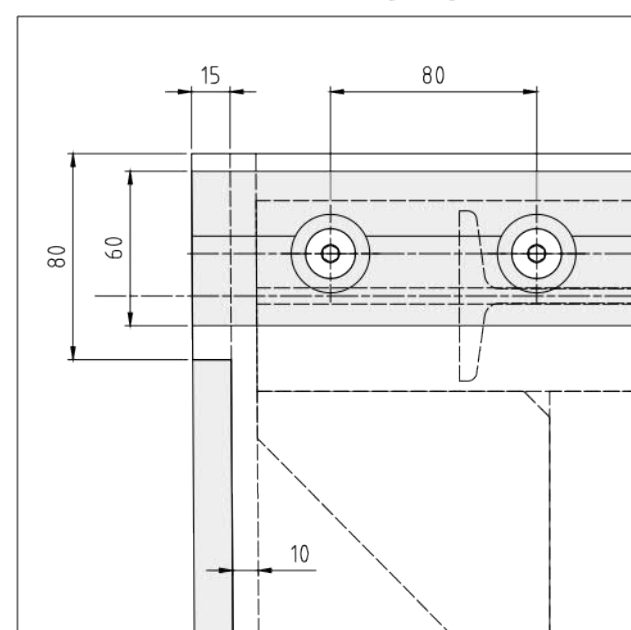
DETAIL D1 (1:2)



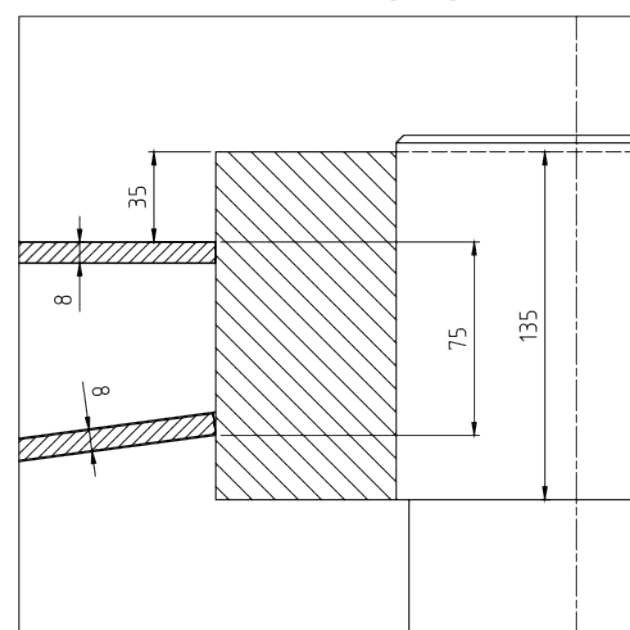
DETAIL D2 (1:2)



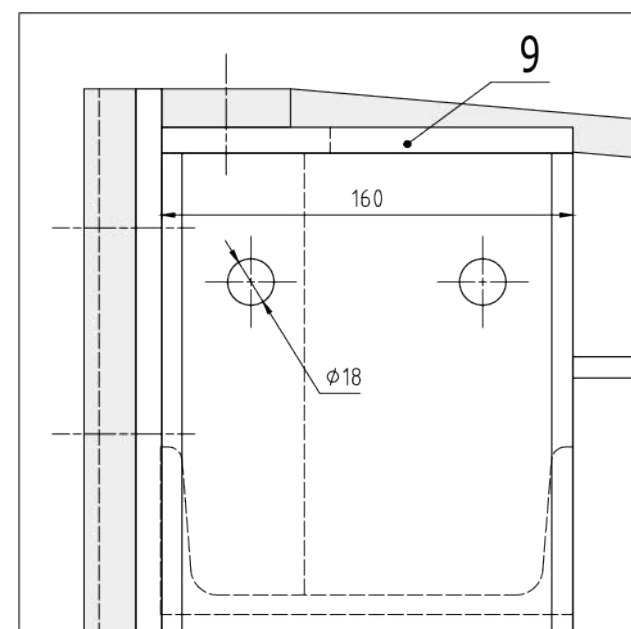
DETAIL D3 (1:2)



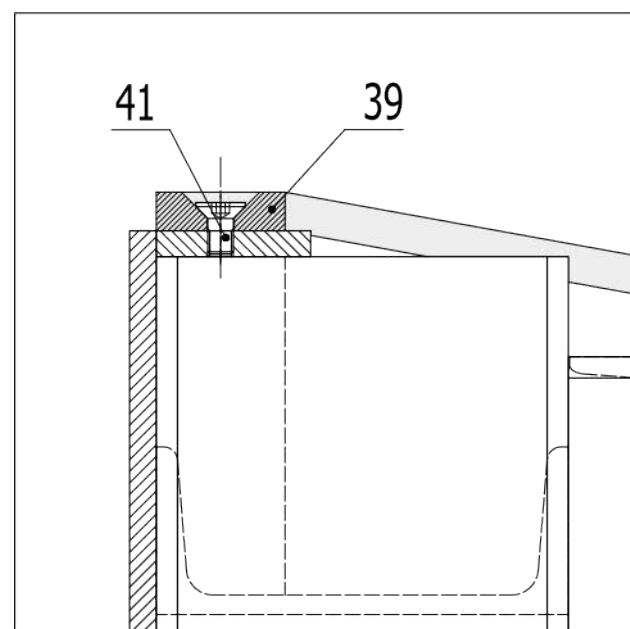
DETAIL D7 (1:2)



DETAIL D4 (1:2)



DETAIL D5 (1:2)



DETAIL D6 (1:2)

